

ASENDIPLAAN M1:50 000
kaardilehe nr 6433



Soomukse III liivakarjääri mäeeraldise piiripunktide
koordinaadid ja pindala

Nr	X	Y
1	6 589 521,39	612 238,49
2	6 589 580,14	612 344,14
3	6 589 629,58	612 459,64
4	6 589 337,80	612 567,71
5	6 589 323,48	612 549,92
6	6 589 427,78	612 348,87

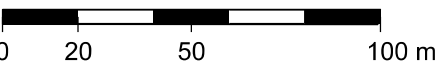
Pindala 4,65 ha

Soomukse III liivakarjääri mäeeraldise teenindusmaa
piiripunktide koordinaadid ja pindala


Nr	X	Y
1	6 589 523,10	612 221,00
2	6 589 589,13	612 339,73
3	6 589 639,53	612 456,21
4	6 589 629,58	612 459,64
5	6 589 337,80	612 567,71
6	6 589 293,76	612 585,27
7	6 589 419,42	612 343,26

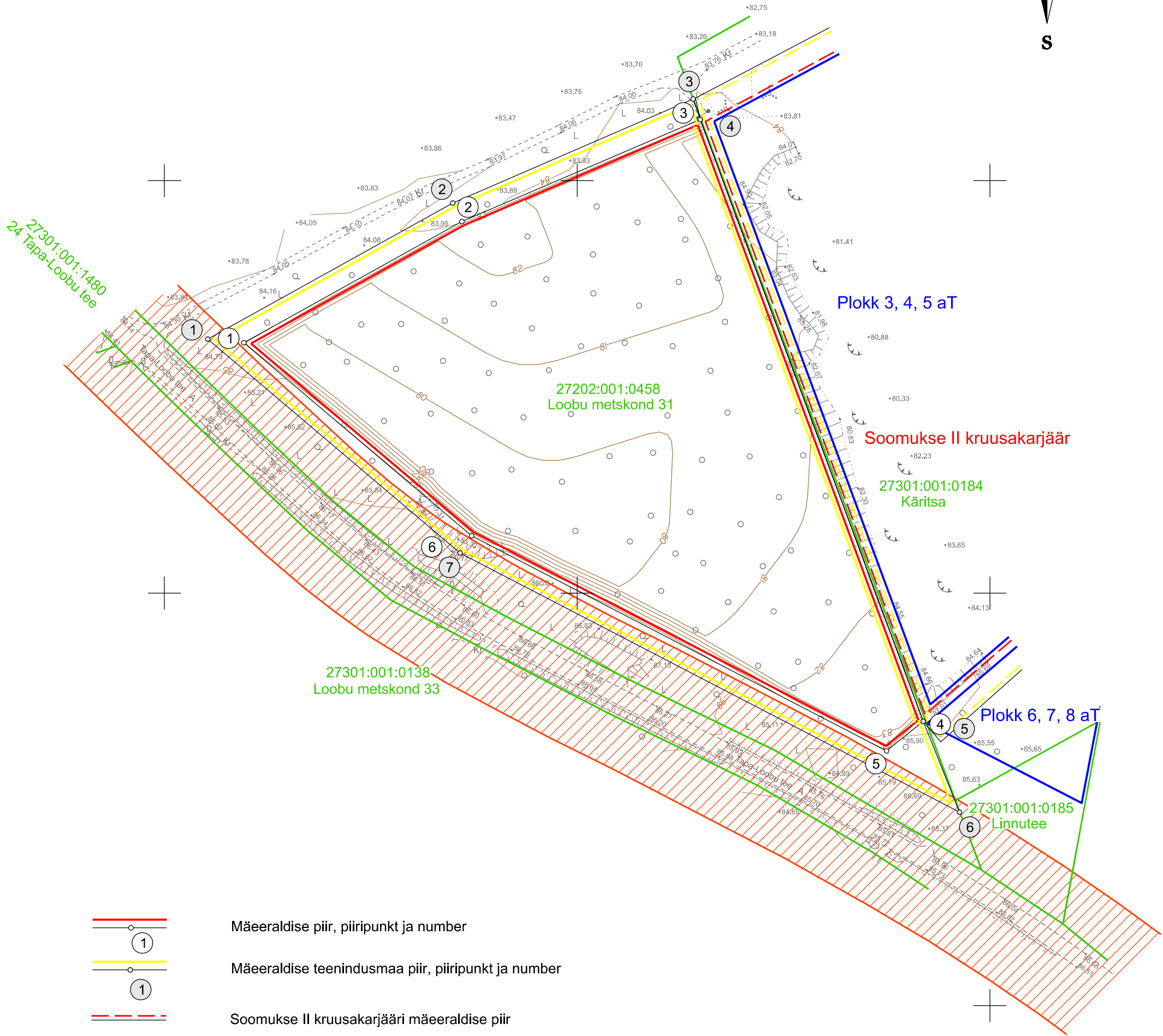
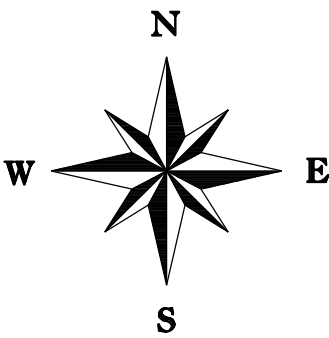
Pindala 5,37 ha

Joonmõõtkava:



- MÄRKUSED:
- Koordinaadid L-Est'97 süsteemis, kõrgused EH2000 süsteemis.
 - Plaanil koostamisel kasutatud: Maa-ameti ruumilandmekogude avaandmeid seisuga 19.06.2024;
 - Asendiplaan:Maa-ameti X-GIS kaardirakendus.
 - Kasutatud Soomukse III uuringuruumi topo- ja varu arvutuse plaani, EMG Arendus OÜ, 16.03.2022, töö nr 21-EA28.
 - Kasutatud tarkvara: Bentley OpenSite Designer (litsents nr litsents nr 3c73e724-af76-4178-adf8-31720ed2153c).

 EMG ESTI MAVARADE GRUPP		EMG Karjäärid OÜ Vane-Narva mnt 11b, Kiiu alevik 74604 E-post: info@emg.ee Telefon: 607 2732		Objekti asukoht ja nimetus: Lääne-Viru maakond Kadrina vald Soomukse III liivakarjäär	
		Mõõtkava: 1: 2 000		Joonise nimetus: Korrastatud ala plaan	
Koostas:	Liina Ordlik	/alkkirjastatud digitaalselt/	Joonise nr:	Arendaja:	Töö nr: 22-EK14
			Gr lisa 3	EMG Karjäärid OÜ	Kuupäev: 26.06.2024



- Mäeeraldise piir, piiripunkt ja number
- Mäeeraldise teenindusmaa piir, piiripunkt ja number
- Soomukse II kruusakarjääri mäeeraldise piir
- Soomukse II kruusakarjääri mäeeraldise teenindusmaa piir
- Soomukse liivamaardla aktiivse tarbevaru plokki piir ja nimetus
- Katastriüksuse piir, nimi ja tunnus
- Tee kaitsevöönd
- Maapinna samakõrgusjoon, abs m
- Metsamaa